



GMT MONTHLY MEMBERSHIP PROGRESS REPORT

Results as of: 3/31/2026

Multiple District 102

LOCATION: SWITZERLAND

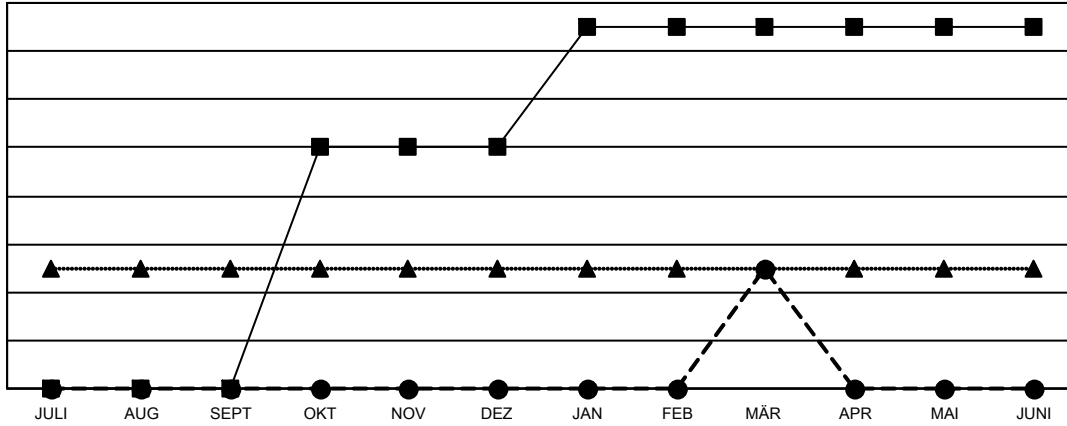
GMT: OPEN

GMT KONST. GEB.: 4

| Clubs | | | |
|--------------------------|-----------------|------------|------------------|
| ERGEBNISSE FÜR 2025-2026 | | | |
| QUARTAL | ZIEL NEUE CLUBS | NEUE CLUBS | AUFGELOSTE CLUBS |
| JULI/AUG/SEPT | 0 | 0 | 0 |
| OKT/NOV/DEZ | 2 | 0 | 0 |
| JAN/FEB/MÄR | 1 | 1 | 0 |
| APR/MAI/JUNI | 0 | 0 | 0 |

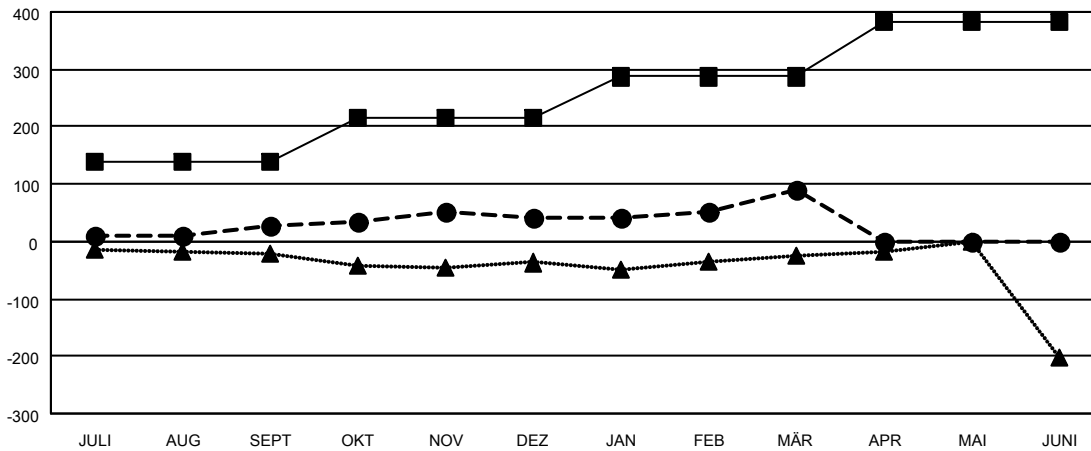
| Pro Mitglied | | | |
|--------------------------|--|---|---|
| ERGEBNISSE FÜR 2025-2026 | | | |
| QUARTAL | ZIEL FÜR DAS NETTO-MITGLIEDERSCHAFTSWACHSTUM | TATSÄCHLICHES MITGLIEDERSCHAFTSWACHSTUM | AKTUELLE ANZAHL ABGEMELDETER MITGLIEDER (einschließlich Transfermitglieder) |
| JULI/AUG/SEPT | 138 | 101 | 68 |
| OKT/NOV/DEZ | 79 | 112 | 91 |
| JAN/FEB/MÄR | 70 | 111 | 59 |
| APR/MAI/JUNI | 95 | 0 | 0 |

ZIELE UND TATSÄCHLICHE NEUE CLUBS KUMULATIV



-■- DIESJÄHRIGE ZIELE BEZÜGLICH NEUER CLUBS
 -●- TATSÄCHLICH NEUE CLUBS IN DIESEM JAHR
 -▲- TATSÄCHLICHE NEUE CLUBS IM VERGANGENEN JAHR

ZIELE UND TATSÄCHLICHE MITGLIEDER KUMULATIV



-■- ZIEL FÜR DAS NETTO-MITGLIEDERSCHAFTSWACHSTUM
 -●- TATSÄCHLICHES MITGLIEDERSCHAFTSWACHSTUM
 -▲- AKTUELLE MITGLIEDERZAHL DES LETZTEN JAHRES

| | | |
|--------------------------------|--|---|
| ABGEMELDETE CLUBS: 0 | 159 VON 275 CLUBS HABEN 1 ODER MEHR NEUE MITGLIEDER AUFGENOMMEN | GESCHLECHTERVERTEILUNG |
| AUSGETRETENE MITGLIEDER | KLICKEN SIE HIER FÜR KUMULATIVE MITGLIEDERSCHAFTSDATEN | MANN 8,826 (86.02%) |
| VERSTORBEN 64 | | FRAU 1,435 (13.98%) |
| CLUB AUFGELOST 0 | KLICKEN SIE HIER FÜR KUMULATIVE MITGLIEDERSCHAFTSDATEN | GESAMTANZAHL DER MITGLIEDER IN EINER FAMILIENEINHEIT 0 |
| SONSTIGES 154 | | FAMILIENMITGLIEDER, DIE NUR DIE HÄLFTE DER INTERNATIONALEN BEITRÄGE ZAHLTEN 0 |
| GESAMT 218 | | |